

DXでバックオフィスを もっと楽に

最新のクラウドツールに強い経理の専門家が
あなたの会社のバックオフィスのお悩み、丸ごと解決いたします。

長崎 クラウド経理・記帳代行オフィス



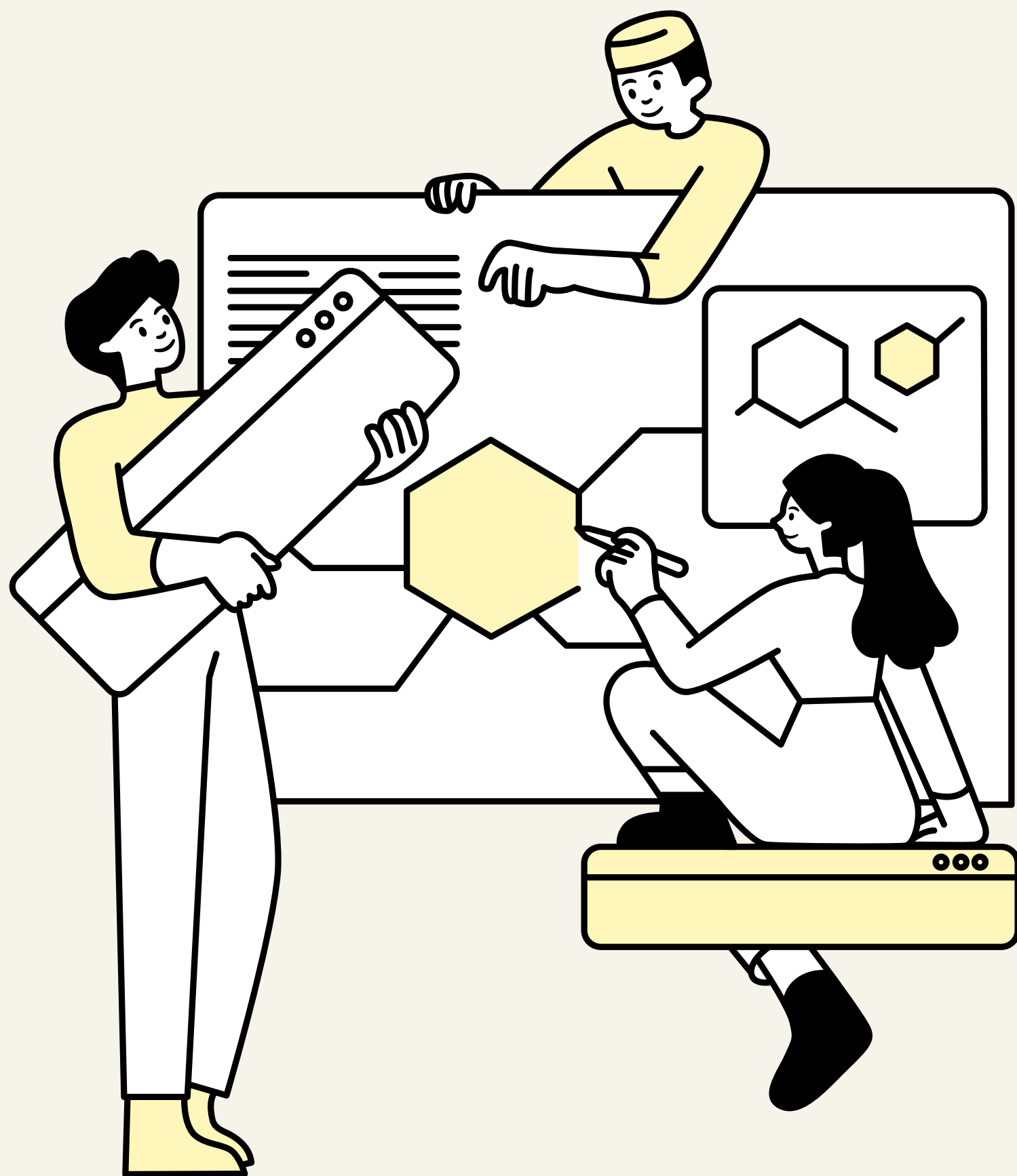
はじめに

近年、働く方のニーズの多様化や、生産労働人口の減少に伴い、「働き方改革」が求められており、また、生産労働人口の減少に伴い、経理担当者の採用が難しい時代になっています。我々も「経理担当者が突然退職して困っている」「経理担当者が休みに入る予定だが、後任者を採用できず困っている」といったご相談を多くいただいております。

将来的には今以上に人手不足の世の中となることが予想されますが、その様な状況の中でも生き残るためには生産性向上が必須です。

我々は、事業・会社を維持・成長させていくためには、
「経理を効率化し、経理業務の負担を軽くすること」
「これまで経理業務に割いていたリソースを、チェックや本業に集中させること」が必要だと考えています。





- 1 サービスメニュー
- 2 経理代行のメリット
- 3 当社が選ばれる理由
- 4 経理代行の導入事例
- 5 料金表
- 6 よくあるご質問
- 7 各種ご案内

サービスメニュー

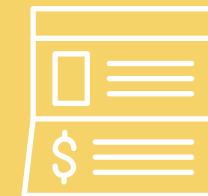
※下記メニュー以外にも、ご要望に合わせて対応可能な業務をご提案いたします。
相談したい業務がある方はお気軽に個別相談をご予約ください。

記帳代行



入力の手間を削減します！
領収証・請求書管理や記帳代行（会計ソフト入力）、現金出納帳精査をさせていただきます。現在ご使用の会計ソフトへの入力も対応可能です（別途費用が発生する場合がございます）。

給与・勤怠代行



社員の入れ替わりにも対応！
お送りいただいた勤怠データから、残業代、各種手当・控除、厚生年金保険料、健康保険料、所得税、住民税などの算出を行い、給与計算結果を集計表・給与明細・振込金額一覧を作成します。

年末調整代行



年末の忙しさを少しでも軽減！
従業員様向け案内文書の作成、回収済み申告書の内容・添付証明書のチェック、不備・未回収申告書のリストアップ、年末調整控除データの作成、年税額の計算・12月最終給与への過不足税額転記、源泉徴収票の発行まで行います。

支払管理代行



銀行に行く必要無し！
毎月「請求書」等をお預りし、支払予定表を作成し、振込先を入力する業務を代行致します。また、売掛金の入金が行われているかどうか合わせて代行することが可能です。

請求管理代行



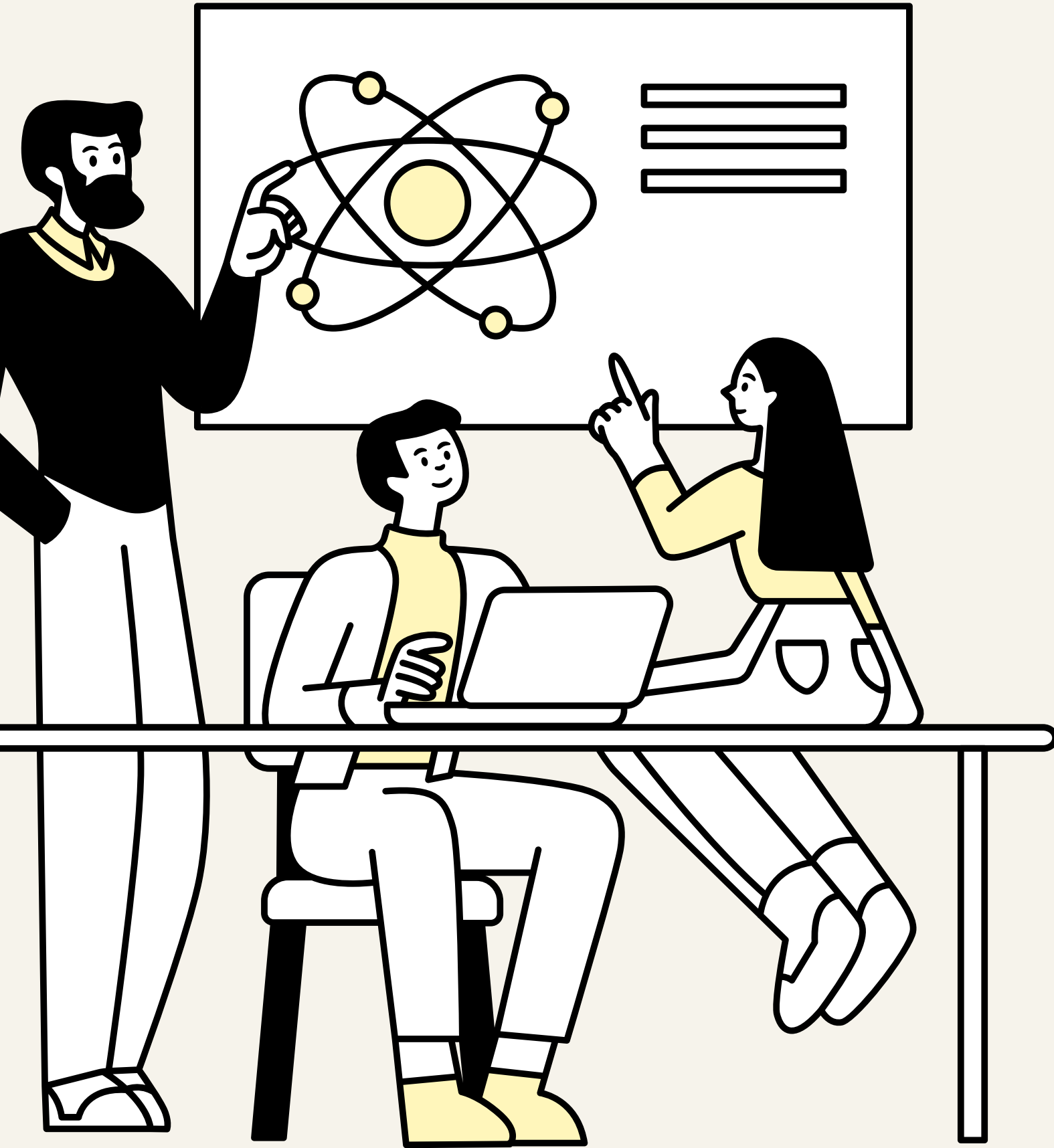
請求書の作成にかかわる情報を共有いただき、お客様に代わり請求書を作成し、取引先様への発行の準備を行います。取引～入金チェック～消込の一連の請求管理の流れ全体を代行することも可能です。

クラウド導入



マネーフォワードクラウドやfreeeを活用し、経理業務全般のクラウド化をサポートいたします。現在手作業で行っている業務を大幅にデジタル化することが可能です。電子帳簿保存法対応やインボイス制度への対応も可能です。

経理代行のメリット



01.人材に左右されない継続的な経理体制の構築

「経理担当者が退職した」「いい人材が採用できない」
このようなお悩み、経理のプロによる代行で全て解決！

02.経理をシンプルに

現状の煩雑な経理体制からシンプルな経理フローへの改善
をご提案。最新のクラウド活用で手間をカットできます。

03.コストカットの実現

経理担当者の人件費、採用費用が不要になります。

04.確認機能の向上&付加価値業務へのシフト

チェック機能の向上により会社を守り、リアルタイムの
数値把握で経営判断をスピードアップできます。

当社が選ばれる理由



01.クラウド活用で効率化&電子帳簿保存法への対応可能

マネーフォワードやfreee等、最新のクラウド会計ソフトから幅広いツールに対応しております。ペーパーレス化で効率化とコスト削減を実現できます。電帳法やインボイス等も対応可能です！



02.経理のお悩み解決実績1,000件超！

長崎の中小企業様のお役に立つためには何ができるのかを常に考え、提供できるサービスを増やしてまいりました。皆様が抱える経理の課題をどんなに些細なことでもご相談ください。



03.税理士法人母体の高品質サポート

弊社は税務・会計のプロである税理士法人が運営しています。専門家の目からも資料チェックを行います。また、毎年のように変わる税法等の細かい改正・変更事項にも迅速に対応致します。専門家ならではの品質をご提供します。



04.94名体制の安心サポート

経理経験10年以上のスタッフや、フットワークの軽い若手経理スタッフまで、一つの企業様のお悩み・ご相談に対し、専門家が複数人のチーム体制で安心サポートいたします。

導入事例

**「経理代行によって手入力の時間を
26時間から1時間まで大幅に削減！」**

会社概要

業種：飲食業 従業員数：400人

問い合わせのきっかけ

経理担当者の負担が多く、経理に不安を感じられた社長自らが経理改善のために弊社にご相談くださいました。事業規模が大きいことや、RPAなどを活用した業務があるなどの関係で経理業務の範囲が広く、各店舗ごとに仕分けを確認する必要がありました。合計仕訳数が3,000件を超えるほどの大規模な仕訳数があったものの、クラウド会計導入前は経理部門がすべて手入力で行われており、手間がかかっておりました。

導入してよかったこと

- ・手入力の時間を26時間から1時間まで大幅に削減でき、他の業務に時間を割けるように！
- ・他領域の効率化に目が向き、社内生産性向上の意識を高めることができるように！



導入事例

**「2拠点のデータを集約するために徹底した
ペーパーレス化を進めることに成功！」**

会社概要

業種：学校法人 従業員数：80名



問い合わせのきっかけ

経理業務改善（勤怠・給与まわり）の相談をいただいたことがきっかけです。

経営していらっしゃる幼稚園が2か所あり、勤怠データを別々に管理していることで大きな手間が発生しているため、従業員データを一括管理したいと考えていらっしゃいました。

導入してよかったこと

- ・ 2拠点のデータを集約するために徹底したペーパーレス化を進めることに成功！
- ・ 二重になってしまっていた勤怠入力業務が必要なくなり、経理の業務量が大幅に削減された！

クラウド導入支援

サポート内容

料金

クラウド導入支援

(経理業務全般のクラウド化)

220,000円~/回

※費用詳細は別途見積り

クラウド会計 ソフトのみ

導入支援

勘定科目の導入・初期設定・仕訳自動処理などの基本操作の説明を行い、クラウド会計ソフトの初期設定を支援します

個人：55,000円~/回

※費用詳細は別途見積り

法人：110,000円~/回

※費用詳細は別途見積り

運用支援

web会議にてクラウド会計ソフトの入力方法の支援を行います（直接面談無し）

5,500円/月～

- ※1.規模や仕訳量・内容に応じて個別に見積りいたします
- ※2.サポート料金に加え、クラウド会計ソフト使用料金が必要となります
- ※3.他の代行サポート料金はクラウド化が前提の料金となります

経理代行



「経理をとにかく丸投げしたい…!!」
という方のご要望にお応えするため、“経理代行サポート”をご用意致しました。

“経理代行サポート”では、記帳代行＋給与・勤怠代行＋入金管理代行＋請求管理代行など、貴社に必要なサポートを組み合わせでご提供しております。

まずはヒアリングの上、内容に依って見積りを提出させていただきます。

無料相談はこちら



記帳代行

月間仕訳数	丸投げサポート	証憑整理
30仕訳	4,950円/月	+ 1,650円/月
50仕訳	8,250円/月	+ 3,300円/月
100仕訳	16,500円/月	+ 5,500円/月
150仕訳	24,750円/月	+ 8,250円/月
200仕訳	33,000円/月	+ 11,000円/月
300仕訳	49,500円/月	+ 16,500円/月
400仕訳	66,000円/月	+ 22,000円/月
500仕訳	82,500円/月	+ 27,500円/月
500仕訳以上	50仕訳増加毎に+8,250円	50仕訳増加毎に+2,750円

スピードオプション



月間仕訳数	5営業日コース	10営業日コース
30仕訳	2,750円/月	+1,650円/月
50仕訳	5,500円/月	+3,300円/月
100仕訳	8,250円/月	+4,950円/月
150仕訳	11,000円/月	+6,600円/月
200仕訳	13,750円/月	+8,250円/月
300仕訳	19,250円/月	+11,550円/月
400仕訳	24,750円/月	+14,850円/月
500仕訳	30,250円/月	+18,150円/月
500仕訳以上	50仕訳増加毎に+2,750円	50仕訳増加毎に+1,650円

その他オプション

オプション名	サービス内容	料金
部門別オプション	損益計算書を部門別で集計	+6,600円/部門・月
月次減価償却オプション	減価償却費の計上を月次で行う	+3,300円/月
月次棚卸オプション	在庫棚卸の計上を月次で行う	+3,300円/月

給与計算代行

※人数に応じて
料金が異なります

月次給与計算

給与総額算出

税金・保険計算

各種控除・天引き計算

給与支給額の算出

労働時間算出

(タイムカード計算)

初期設定料

(新規登録時及び従業員追加時に加算)

1名 1,650円/月

1名 1,100円/月

1名 1,100円/件

※給与計算の初期設定費用について

給与・勤怠代行サービスを開始するにあたり、初めに従業員の方の基礎情報（住所・氏名・家族構成・控除額・前年度の収入・保険契約等）を入力したり、代行する前までの給与支払い情報を入力する作業が発生するため、初期設定費用をいただいております。

賞与計算代行

賞与計算

基本賞与金額計算

各種控除額計算

総額計算

1名 1,100円/月

オプションサービス



オプション名	サービス内容	料金
給与振込代行	個人別に給与振込を代行	1名 550円/月
給与明細郵送	給与明細を個人別の指定場所へ送付	～10人：5,500円/月 <small>※11人以上は1名追加につき+550円/月</small>
住民税の特別徴収	住民税の特別徴収に対応	1名 1,100円/件
複数の支払いサイクル	複数の支給日・締め日がある場合	5,500円/1サイクル

年末調整代行（給与計算代行併用で申込の場合）



従業員数	基本料金	計算料金
1～5人	0円	1名 1,650円/件
6～10人		1名 1,540円/件
11～20人		1名 1,430円/件
21～30人		1名 1,320円/件
31～50人		1名 1,210円/件
51～100人		1名 1,100円/件
101人～		別途見積り致します。詳しくはお問い合わせください。

年末調整代行（年末調整代行のみ申込の場合）



従業員数	基本料金	計算料金
1～5人	8,800円/回	1名 1,650円/件
6～10人	11,000円/回	1名 1,540円/件
11～20人	13,200円/回	1名 1,430円/件
21～30人	16,500円/回	1名 1,320円/件
31～50人	22,000円/回	1名 1,210円/件
51～100人	33,000円/回	1名 1,100円/件
101人～	別途見積り致します。詳しくはお問い合わせください。	

オプションサービス



オプション名

料金

法定調書合計表作成

5,500円/件

支払調書作成（報酬・料金・不動産）

1,650円/件

給与支払報告書の作成、市町村への提出

1市町村 330円/件

償却資産申告書の作成・提出（増減なしの場合）

1市町村 5,500円/件

償却資産申告書の作成・提出（増減有りの場合）

増減なし料金表＋1増減 550円/件

請求管理代行

基本料金

請求書発行代行

1件1,100円/月

記帳代行

売掛金の発生及び入金に関する仕訳数×55円/月

売掛金管理代行

～30件まで

3,300円/月

30件以降

+1件110円/月

※1.請求書の発行は基本的に月1回となりますが、飲食業等、月に複数回にわたって請求書が発行されるお客様の場合は別途対応致します

※2.当社にて請求書が発行代行する際に封筒代や切手代等が発生した場合は、一旦、当社が立て替えますので翌月に精算をお願い致します

請求書発行代行の他、「売掛金管理代行」などの入金管理代行サポートも行っております。詳しくはお問い合わせください。

支払管理代行

月間基本料金

請求書・納品書の確認代行	～50行まで	1件1,100円/月
	50行以降	+1件～110円/月 <small>※書式により異なる</small>
支払予定表作成	～30件まで	3,300円/月
	30件以降	+1件 110円/月
振込代行 ネットバンキング活用	～10件まで	1,100円/件
	11件以降	330円/件

※ネットバンキング活用の振込代行では、当社にて振込額の入力まで行い、最終決済はお客様自身に行っていただきます。振込代行の他、「請求書・納品書の確認代行」「支払予定表作成」など仕入管理代行サポートを行っております。

よくある質問

Q. 会社の機密データが漏れたりしませんか？

A. お客様の大切な情報をお預かりしておりますので、守秘義務やデータ管理は当然の義務と認識しております。お客様からお預かりしている書類やデータは、厳格な管理の下で扱い、業務を外部に任せることは一切ありません。また、当社の事務所外にお客様のデータを持ち出すことも一切いたしません。個人情報保護法のもと法令遵守を徹底し、お客様に安心してお任せいただけるよう、セキュリティは徹底した管理を行います。

Q. どの範囲までの業務を代行してもらえますか？

A. 当資料のサービスメニューでご紹介したサービス以外に「この辺手伝って欲しいな」と思うところをお聞かせ下さい。私どもは、お客様の「ここのところをもう少し・・・」をお手伝いいたします。振込だけ、会計ソフトの入力だけ、請求書の作成だけ、などでも結構ですし、請求書・領収書整理から支払予定表作成、総合振込まで経理のことなら、何でもお受けできます。

よくある質問

Q. 代行を依頼すれば経理担当者を雇う必要はないですか？

A.はい。お客様の経理フローを整えた上で代行を開始するため、最大限効率化でき、専属の経理担当者は不要になります。

ただし、資料共有などの業務は発生いたしますので、事務作業分はお客様に行っていただく必要があります。
分かりやすいイメージで御伝えすると、現在貴社に経理担当者と事務担当者がいらっしゃった場合、
経理担当者が突然退職してしまっても、経理代行を依頼いただくと、
事務担当者が0.25人分の業務量で問題なく経理が回るようになります。

Q. 引継ぎ期間がないのですが大丈夫ですか？

A.引継ぎ時間があるにこしたことはありませんが、なくても大丈夫です。
私たちは経理の専門家ですので、過去の帳簿関係を見せていただければ推察して
御社に最適な経理業務のマニュアルを作成いたします

よくある質問

Q. 以前からつきあっている税理士と一緒にやってもらえませんか？

A.はい、お客さまご指定の税理士さんと一緒に決算処理をすることもできます。
もし、ご指定の税理士さんがいらっしゃらない場合は、当社の提携税理士をご紹介します。
税理士紹介料は無料です。

Q. 期の途中でもサービスを契約できますか？

A.可能です。決算書・試算表の残高が確定しているところから当社が会計処理を開始します。
全く試算表ができていない場合は、期の初めからになります。

Q. 派遣で経理代行をしてもらうことはできますか？

A.当社では派遣での経理代行をお受けしておりません。
訪問をしなくてもスムーズなコミュニケーションができる、問題なく経理業務が回るようサポートさせていただきます。

会社概要



事務所名

内田会計グループ/有限会社医療福祉評価センター

代表者

内田佳伯

所在地

■長崎オフィス
〒852-8008 長崎市曙町4番9号

■島原オフィス
〒855-0802 島原市弁天町二丁目7396番地4 2F

フリーダイヤル

0120-222-645

受付時間

9:00-18:00 (平日)

お問い合わせ



電話番号

0120-222-645



E-mail

keiri@uchida.or.jp



サイト

<https://nagasaki-keiridaikou.com>

